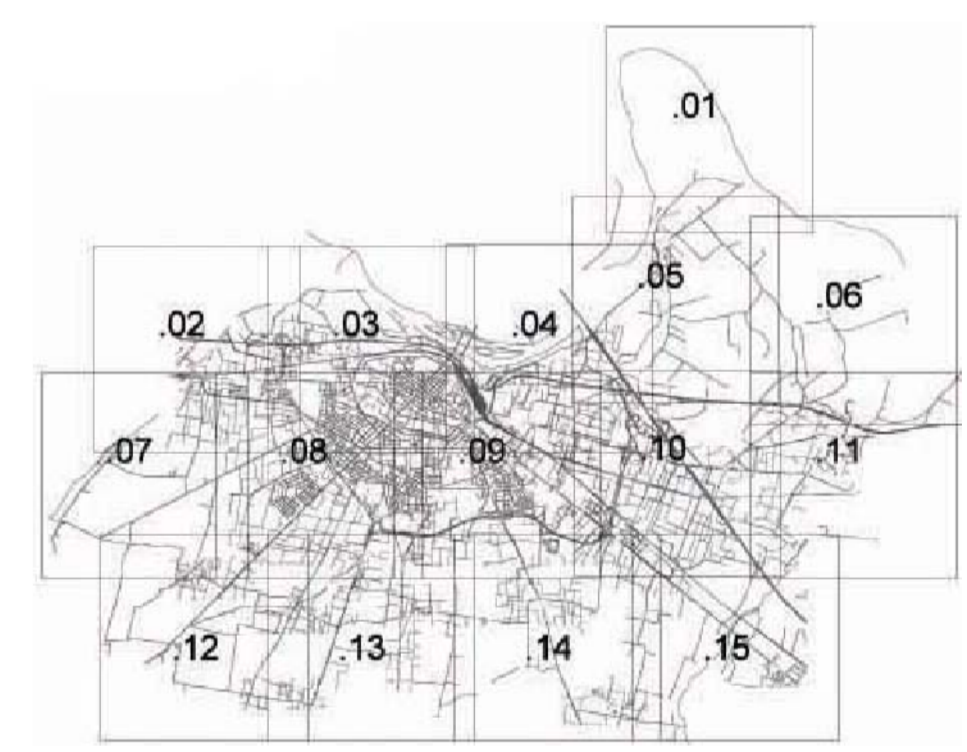


- Territorio rurale**
 - Ambito agricolo di rilievo paesaggistico (art.84)
 - Ambito agricolo perurbano (art.86)
 - Ambito ad alta vocazione produttiva agricola (art.85)
 - Zone agricole intercluse (art.87)
 - Innesamento agricolo (art.89)
 - Innesamento non agricolo (art.89)
 - Innesamenti sparsi di interesse storico/architettonico (art.89)
- Città storica**
 - Disciplina particolareggiata (artt.62-67)
- Città consolidata**
 - Innesamenti di carattere storico-rurale (art.70)
 - Tessuto ad Alta densità (art.73)
 - Tessuto a Media densità (art.74)
 - Tessuto a Basso densità (art.75)
 - Tessuti omogenei di impianto unitario (art.71)
 - Edifici residenziali con giardino (art.72)
 - Verde privato (art.79)
 - Tessuto produttivo polifunzionale (art.76)
 - Tessuti produttivi (art.77)
 - APEA (art.78)
 - Possibile estensione di APEA (art.78)
 - Parco delle mura (art.4.4 PSC)
 - P.U.A. prevalentemente residenziali previsti nel P.R.G. 2001 convenzionati (art.1.3 PSC)
 - P.U.A. produttivi previsti nel P.R.G. 2001 convenzionati (art.1.3 PSC)
 - P.U.A. produttivi polifunzionali previsti nel P.R.G. 2001 convenzionati (art.1.3 PSC)
 - Perimetro ambiti di trasformazione (art.4.5 PSC)
- Are di trasformazione**
 - P.U.A. previsti nel P.R.G. 2001 approvati ma non convenzionati (art.1.3 PSC)
 - P.U.A. residui (artt. 4.6 - 4.8 PSC)**
 - Perimetro P.U.A. residui P.R.G. confermati dal PSC
 - P.U.A. residui da delocalizzare
 - P.U.A. Prevalentemente residenziali
 - P.U.A. Prevalentemente produttivi
 - P.U.A. di nuova previsione (artt. 4.6 - 4.8 PSC)**
 - perimetro P.U.A. di nuova previsione
 - P.U.A. Prevalentemente residenziali
 - P.U.A. produttivi polifunzionali
- Servizi di quartiere**
 - Verde pubblico (art.36)
 - Verde attrezzato (art.37)
 - Attrezzature scolastiche (art.33)
 - Attrezzature di interesse comune (art.34)
 - Attrezzature religiose (art.35)
 - Parcheggio (art.38)
- Servizi urbano-territoriali**
 - Attrezzature tecnologiche ed ecologiche (art.44)
 - Attrezzature tecnologiche (art.45)
 - Attrezzature scolastiche superiori (art.19)
 - Attrezzature sanitarie assistenziali (art.20)
 - Parcheggi attrezzati (art.21)
 - Attrezzature espositive (art.22)
 - Sedi amministrative (art.23)
 - Attrezzature sportive ricreative (art.24)
 - Attrezzature sportive private (art.25)
 - Ordine pubblico, sicurezza (art.26)
 - Attrezzature universitarie (art.27)
 - Spettacoli viaggiatori (art.28)
 - Campo sosta nomadi (art.29)
 - Cimiteri (art.30)
 - Attrezzature militari (art.31)
 - Porto fluviale
 - Laghi
- Particolari tutele e rispetti**
 - Parco fluviale (art.5.23 PSC)
 - Parco regionale fluviale del Trebbia zona B (art.88)
 - Parco regionale fluviale del Trebbia zona C (art.88)
 - Parco regionale fluviale del Trebbia area cortigine (art.88)
 - Alveo attivo o invaso A1 (art.5.5 PSC)
 - Poli e ambiti estrattivi (art.5.18 del PSC)
 - Impianto lavorazioni inerti (art.5.18 del PSC)
 - Pozzi attivi (art.6.5 PSC)
 - Pozzi non attivi (art.6.5PSC)
 - Pozzi da realizzarsi (art.6.5 PSC)
 - Fasce di rispetto cimiteriale (art.6.5 PSC)
 - Fasce di rispetto stradale o ferroviario (art.6.5 PSC)
- Sistema infrastrutturale**
 - Infrastrutture per la viabilità (art.40)
 - Infrastrutture ferroviarie (art.39)
 - Are di ambientazione (art.41)
- • • Confine comunale



COMUNE DI PIACENZA

Sindaco : Patrizia Barbieri
Assessore : Erika Opizzi
Dirigente del Servizio Pianificazione Urbanistica e Ambientale: arch. Enrico Rossi
Tecnici : arch. Alessandra Balestrazzi e arch. Marina Mezzadri



Classificazione del territorio comunale
tavola P 2.12
tavola P 2.12

istituito con Deliberazioni di Consiglio Comunale n.6 del 10.03.2014, n.7 del 17.03.2014, n.9 del 31.03.2014, n.10 del 1.04.2014, n.11 del 7.04.2014, n.12 del 14.04.2014, n.13 del 15.04.2014
approvato con Deliberazione di Consiglio Comunale n.24 del 06.06.2016
Variante approvata con Deliberazione di Consiglio Comunale n.24 del 3.06.2019
Variante approvata con Deliberazione di Consiglio Comunale n.52 del 11.11.2019
Ultima modifica maggio 2020

