



Accessibilità e Benessere Ambientale

Percorso formativo rivolto ai tecnici del
Comune ed Ordini professionali di Piacenza

Piacenza 30 ottobre 2024



Costituzione Italiana

Articolo 3

“Tutti i cittadini hanno pari dignità sociale e sono eguali davanti alla legge, senza distinzione di sesso, di razza, di lingua, di religione, di opinioni politiche, di condizioni personali e sociali. È compito della Repubblica **rimuovere gli ostacoli di ordine economico e sociale, che, limitando di fatto la libertà e l’eguaglianza dei cittadini, impediscono il pieno sviluppo della persona umana e l’effettiva partecipazione di tutti i lavoratori all’organizzazione politica, economica e sociale del Paese.**”

LR 24 del 2017
Istituisce i PUG



1. PIANIFICAZIONE STRATEGICA
2. GOVERNO DEGLI STRUMENTI DIRETTI
3. QUALIFICAZIONE DEI TECNICI

1. PIANIFICAZIONE STRATEGICA

Accessibilità come strumento di valutazione per gli ambiti soggetti a rigenerazione, accordi operativi pubblico privato

Redazione di schede con parametri fondamentali di qualità urbana per la negoziazione

QA1 Percorsi pedonali	Larghezza	È garantito il passaggio per persone con disabilità e per il necessario flusso di circolazione.	SCARSO	MEDIO	BUONO
	Pavimentazione	È garantita l'accessibilità e la sicurezza per tutti gli utenti.	SCARSO	MEDIO	BUONO
	Dislivelli	Le rampe di raccordo hanno inclinazione non superiore all'8%, preferibilmente 5-6%. Sono presi i necessari accorgimenti per favorire la riconoscibilità per persone ipovedenti e non vedenti.	SCARSO	MEDIO	BUONO
	Sicurezza	Sono stati presi tutti gli accorgimenti necessari per garantire la sicurezza dei fruitori, in particolar modo per le persone con disabilità sensoriale.	SCARSO	MEDIO	BUONO
QA2 Attraversamenti	Dislivelli	I dislivelli tra quota strada e quota marciapiede devono essere risolti tramite rampe. Le rampe devono avere una conformazione tale da non costituire intralcio o pericolo per chi transita sul marciapiede.	SCARSO	MEDIO	BUONO
	Sicurezza	È garantita la sicurezza di tutti gli utenti, in particolare quelli con disabilità sensoriale e motoria.	SCARSO	MEDIO	BUONO
	Illuminazione	È presente un'adeguata illuminazione che permette la visibilità del pedone da parte degli automobilisti, senza provocare fenomeni di abbagliamento o punti bui.	SCARSO	MEDIO	BUONO
QA3 Passi carrai	Dislivelli	I dislivelli sono superati tramite rampe di raccordo di inclinazione non superiore all'8%, preferibilmente 5-6%.	SCARSO	MEDIO	BUONO
	Sicurezza	Sono presi i necessari accorgimenti per favorire la riconoscibilità per persone ipovedenti e non vedenti.	SCARSO	MEDIO	BUONO
QA4 Arredo urbano	Accessibilità	Risponde ai principi dell'Universal Design e sono stati presi tutti gli accorgimenti idonei a garantire l'accessibilità e la fruibilità per tutti.	SCARSO	MEDIO	BUONO
	Collocazione	È garantita la possibilità a tutti gli utenti di raggiungere gli elementi di arredo. Non ci sono elementi che costituiscono barriere od ostacolo.	SCARSO	MEDIO	BUONO
QA5 Parcheggi	Area di sosta	L'area di sosta del parcheggio riservato a persone con disabilità rispetta tutti i requisiti prestazionali previsti dal D.M. 236/1989.	SCARSO	MEDIO	BUONO
	Collocazione	È garantita la possibilità di fruizione e uso da parte di tutti gli utenti.	SCARSO	MEDIO	BUONO
QA6 Aree verdi	Percorsi	I percorsi all'interno delle aree verdi sono fruibili e utilizzabili da tutte le persone con disabilità.	SCARSO	MEDIO	BUONO
	Arredo	L'arredo risponde ai principi dell'Universal Design e sono stati presi tutti gli accorgimenti idonei a garantire l'accessibilità, la fruibilità e la relazione fra le persone.	SCARSO	MEDIO	BUONO
	Vegetazione	Sono scelte accuratamente essenze che non producono allergie, escoriazioni al contatto o tossicità qualora ingerite accidentalmente.	SCARSO	MEDIO	BUONO
QA7 Trasporto pubblico	Fermate	È garantita la fruizione a tutti gli utenti, con soluzioni che aiutano le persone con disabilità sensoriale.	SCARSO	MEDIO	BUONO

LR 24 del 2017
Istituisce i PUG



1. **PIANIFICAZIONE STRATEGICA**
2. **GOVERNO DEGLI STRUMENTI DIRETTI**
3. **QUALIFICAZIONE DEI TECNICI**

2. GOVERNO DEGLI STRUMENTI DIRETTI

L'Attenzione all'accessibilità diffusa è governata attraverso l'implementazione di contenuti il Regolamento Edilizio comunale.

All'integrazione hanno partecipato tutti gli Ordini professionali

3. ATTIVATO UN PROCESSO DI QUALIFICAZIONE DEI TECNICI

È stato predisposto un programma formativo in relazione ai nuovi contenuti del PUG riferiti al tema dell'accessibilità e inclusione.



Nuova Mensa Reggio Emilia

- Ottimizzazione dei parcheggi
- Accessibilità totale alla struttura
- Fruibilità dei servizi igienici
- Accorgimenti per l'inclusione sulla linea self service e in sala
- Attenzione alla comunicazione
- Servizio assistenza e personale formato all'accoglienza



● Area esterna

- Verifica delle percorrenze per tutti
- Verifica e implementazione parcheggi vicini all'ingresso
- Evitare se possibile dislivelli o inserire rampe di minima pendenza
- Valutazione se sono presenti guide naturali o inserimento di accorgimenti artificiali



● Parcheggio

- Ampliamento dotazione (2 invece di 1)
- Vicinissimi all'ingresso (meglio se coperti)
- Rampe di minima pendenza (max 5%)
- Copertura ampia in prossimità dei parcheggi e dell'ingresso
- Integrazione con percorsi podotattili



● L'ingresso

- Ben riconoscibile
- Percorso podotattile che conduce fino all'ingresso del locale (in alternativa guide naturali di orientamento)
- Posizionamento della mappa del locale visivo-tattile
- Porte scorrevoli e senza gradini, ben segnalate
- Zerbini incassati



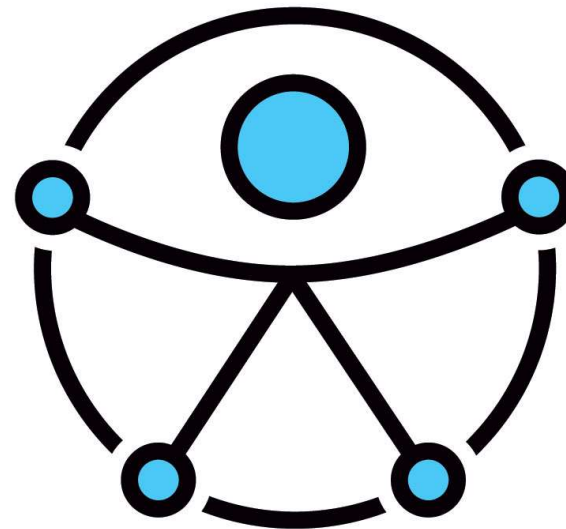
● Il punto di accoglienza

- Facilmente individuabile grazie anche ai segnali podotattili a terra
- Rivolto a tutti
- Targa visivo-tattile ad alto contrasto per facilitare la lettura a tutti
- Presenza di seduta/e
- Utilizzo del logo disabilità ONU anziché simbolo della persona con carrozzina



● Simbolo: note sulla scelta

- Rivolto a tutti
- Inserito solo dove necessario per esplicitare un servizio dedicato che altrimenti non sarebbe stato compreso
- Scelta culturale per diffondere un simbolo non ancora molto conosciuto
- Il logo rappresenta l'inclusione e mette al centro la persona con le diverse specificità anziché stigmatizzare la persona con carrozzina



● La linea self service

- Linea self ben identificabile e non confusiva- anche la comunicazione aiuta
- Menu su schermo facilmente leggibile
- Area preparazione vassoio completa e accessibile, tutto deve essere a portata di mano
- Aperture sulla vetrina self per passaggio piatti a quota scorrimento vassoio, (se possibile una centrale tra primi e secondi ed una al termine della linea)



● La linea self service

- Tutte la linea deve avere continuità e non avere restringimenti inferiori a 90 cm (tipo nella zona cassa)
- Tutte le bevande sono disponibili a diverse altezze con vetrina scorrevole
- Dispenser posate con immagine in rilievo
- Tutte le scritte sono lineari e accompagnate da disegno



● La sala



- Pavimento senza sconnessioni esalti di quota
- Diverse tipologie di tavolo e sedie-altezze diversificate
- Attenzione all'aspetto acustico
- Illuminazione diffusa e controllata
- Corner caffè con piano bar a due altezze



● La zona calma

- Una zona della sala è destinata al pranzo in tranquillità
- Tutta la zona è a bassa sollecitazione sensoriale
- La luce è calibrata e i rumori sono ridotti



● Servizi igienici

- Facilmente riconoscibili dalla sala
- Dotati di mappa visivo-tattile
- Porte scorrevoli dotate di maniglioni con telaio ed anta in contrasto per favorire l'individuazione
- Lavandini accessibili
- Specchi a tutte le altezze
- Allarmi di emergenza visivi e sonori in tutti gli ambienti
- Wc accessibili con sanitari normali ben contrastati dallo sfondo



La comunicazione

Per leggibilità si intende la condizione per cui un testo scritto è facile da leggere, da decifrare e da comprendere:

Leggibilità linguistica

Con i problemi legati alla sintassi e all'uso della lingua

Leggibilità grafica

facilità di individuare, riconoscere, decifrare la comunicazione

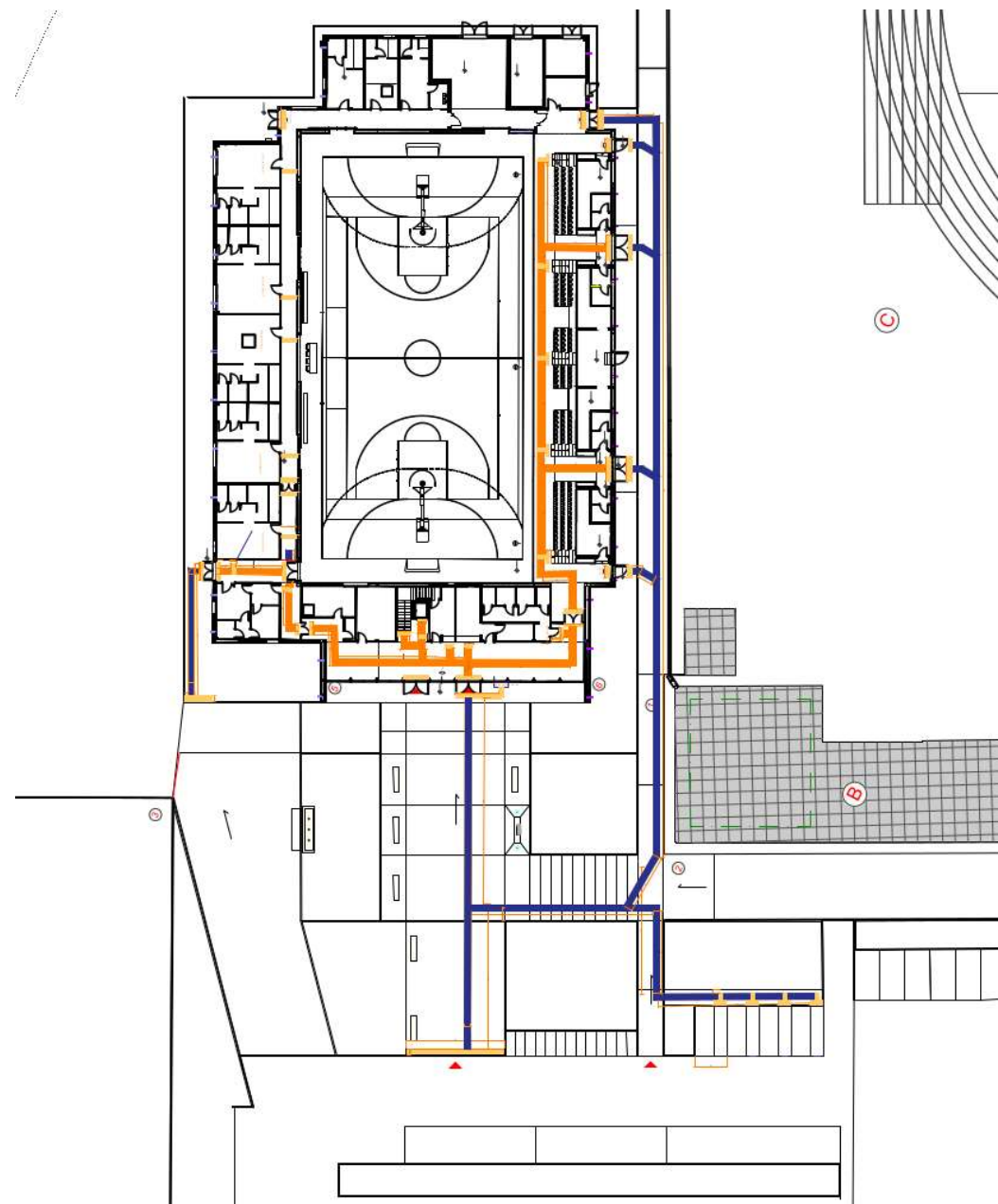
SE HAI BISOGNO
PRENDI QUI
IL TUO
CARRELLO
PORTA
VAS

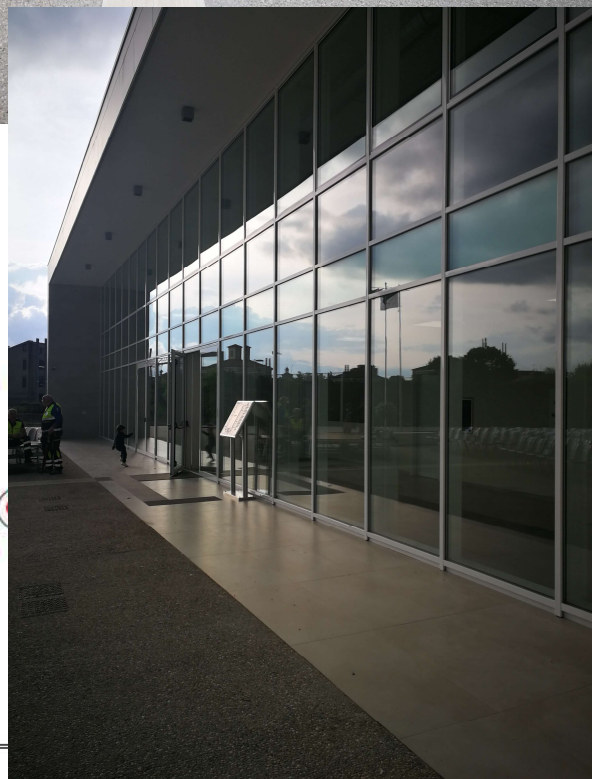
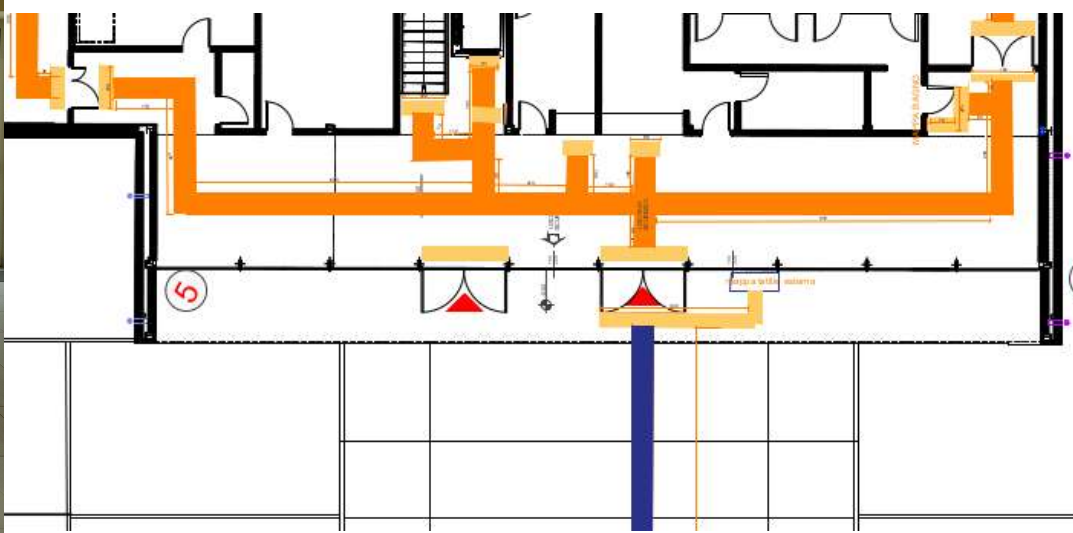
PRENDI
QUI IL TUO
CARRELLO
PORTA
VASSOIO

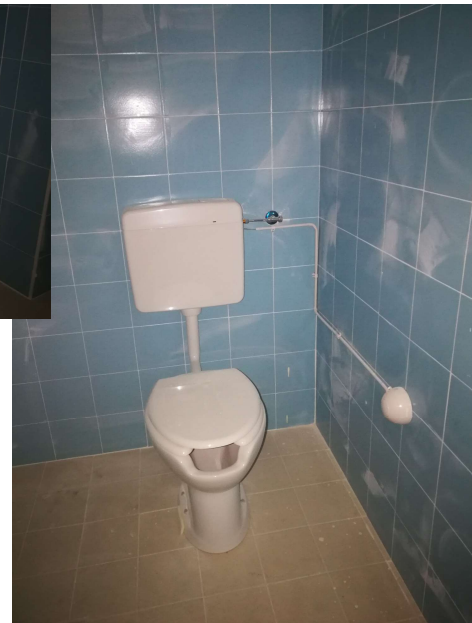
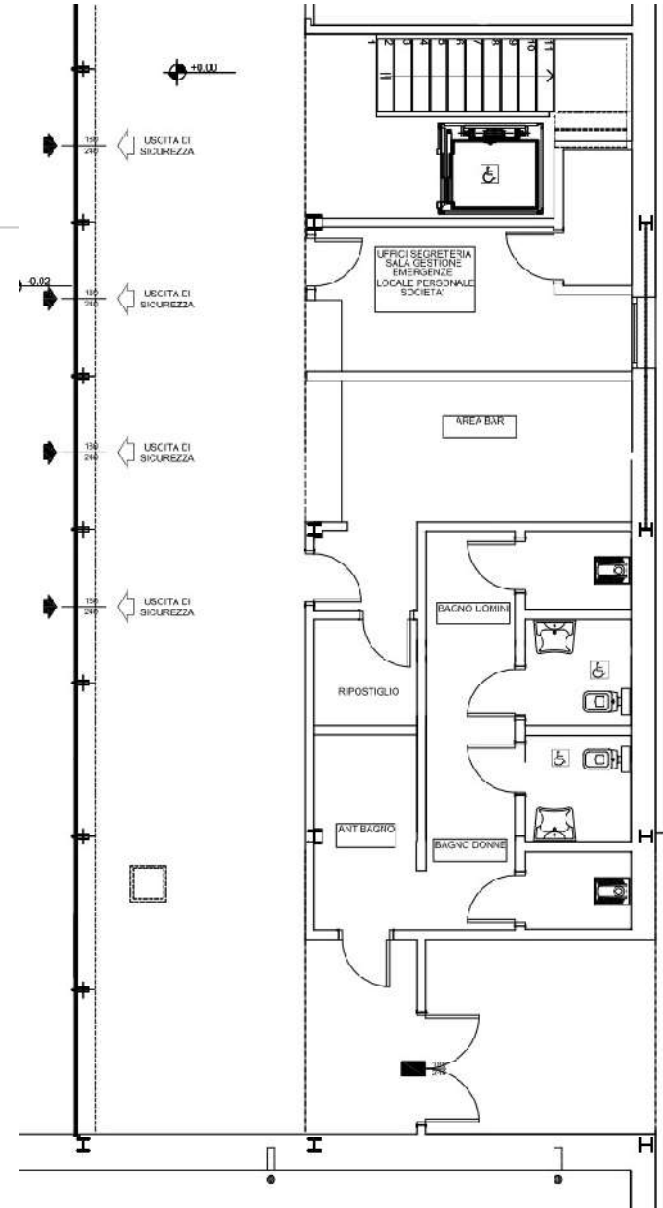
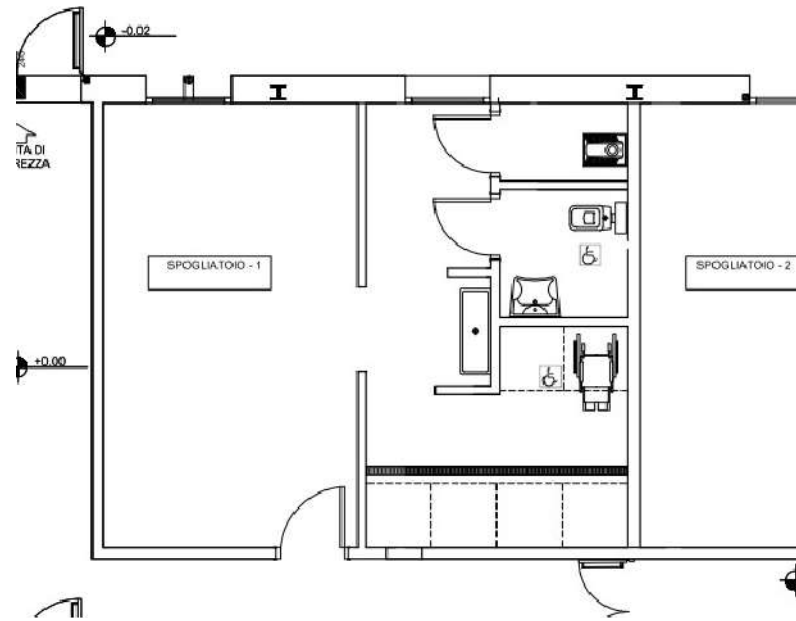

CASSA

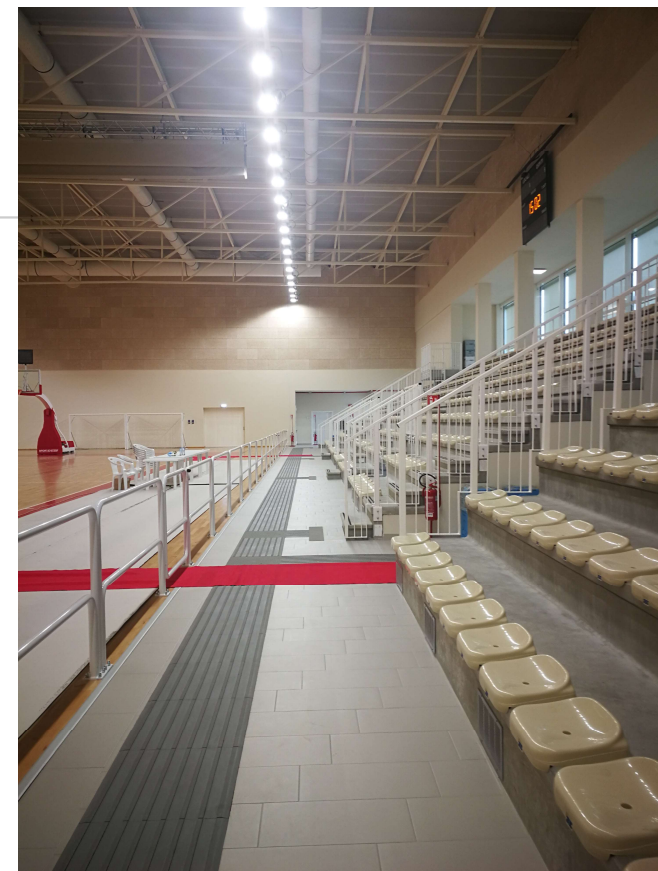
Nuova palestra inclusiva Guastalla _Re

- Ottimizzazione della raggiungibilità e parcheggi
- Accessibilità totale alla struttura
- Usabilità indifferenziata di tutti gli spazi, spogliatoi e sale
- Accorgimenti per la fruibilità ottimale della tribuna
- Attenzione alla sicurezza anche in caso di emergenza









- Accorgimenti per la fruibilità ottimale della tribuna
- Attenzione alla sicurezza anche in caso di emergenza

PIAZZA MARTIRI 7 LUGLIO E P.ZZA VITTORIA

HUMAN CITY GROUP
Araldi *Fantini *Moretti ©

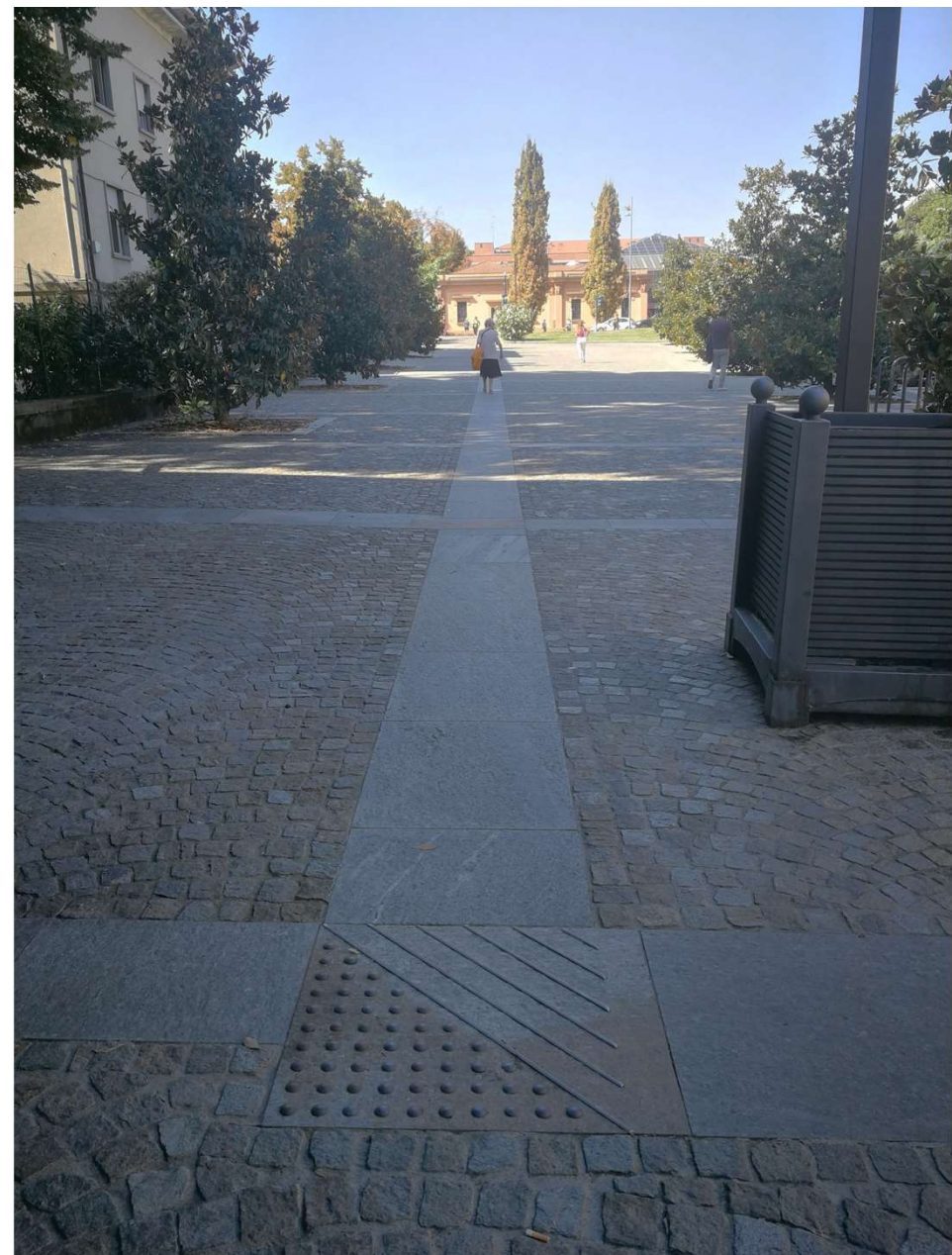
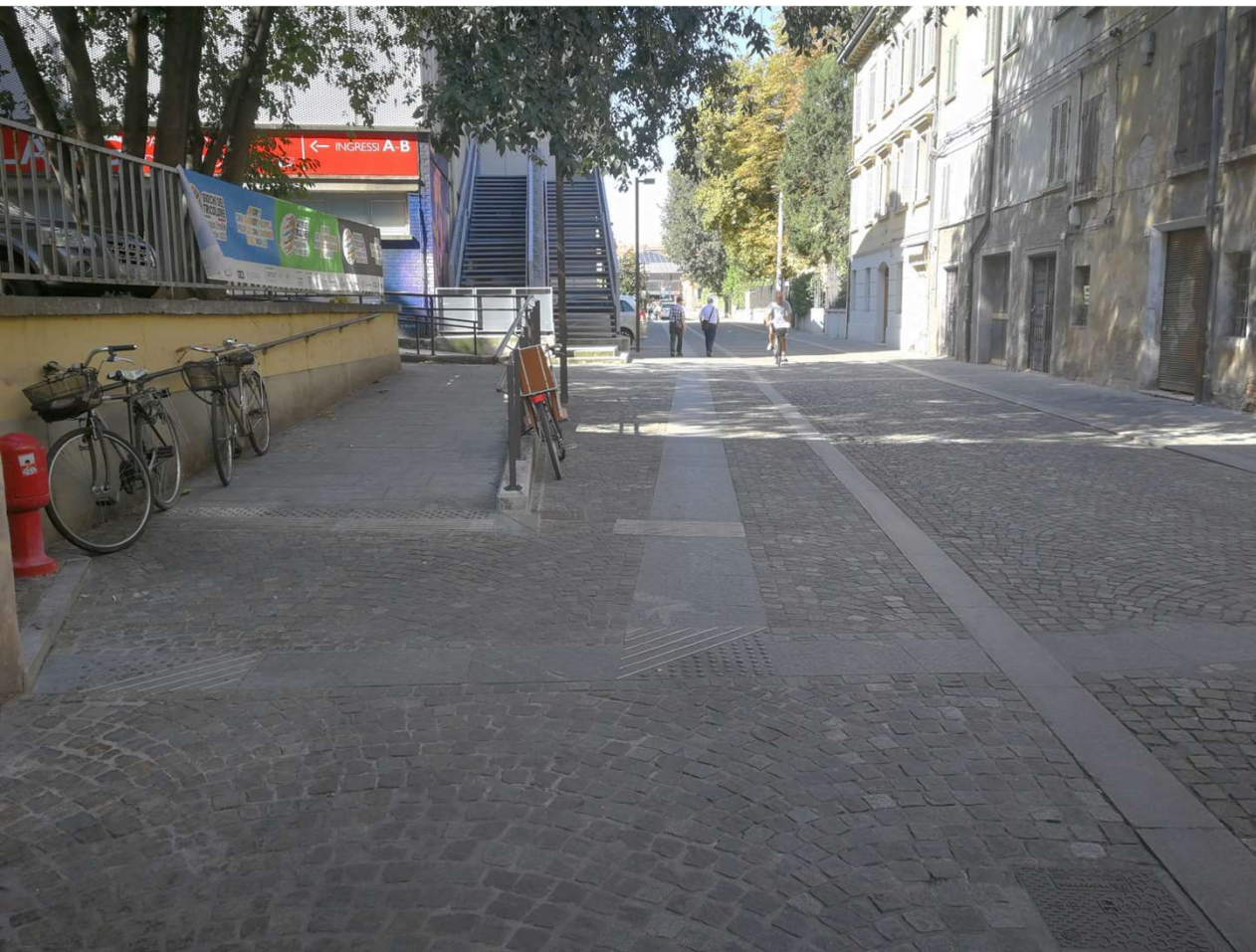


LA PASSEGGIATA ESTENSE _ PIAZZA GIOBERTI PIAZZA ROVERSI

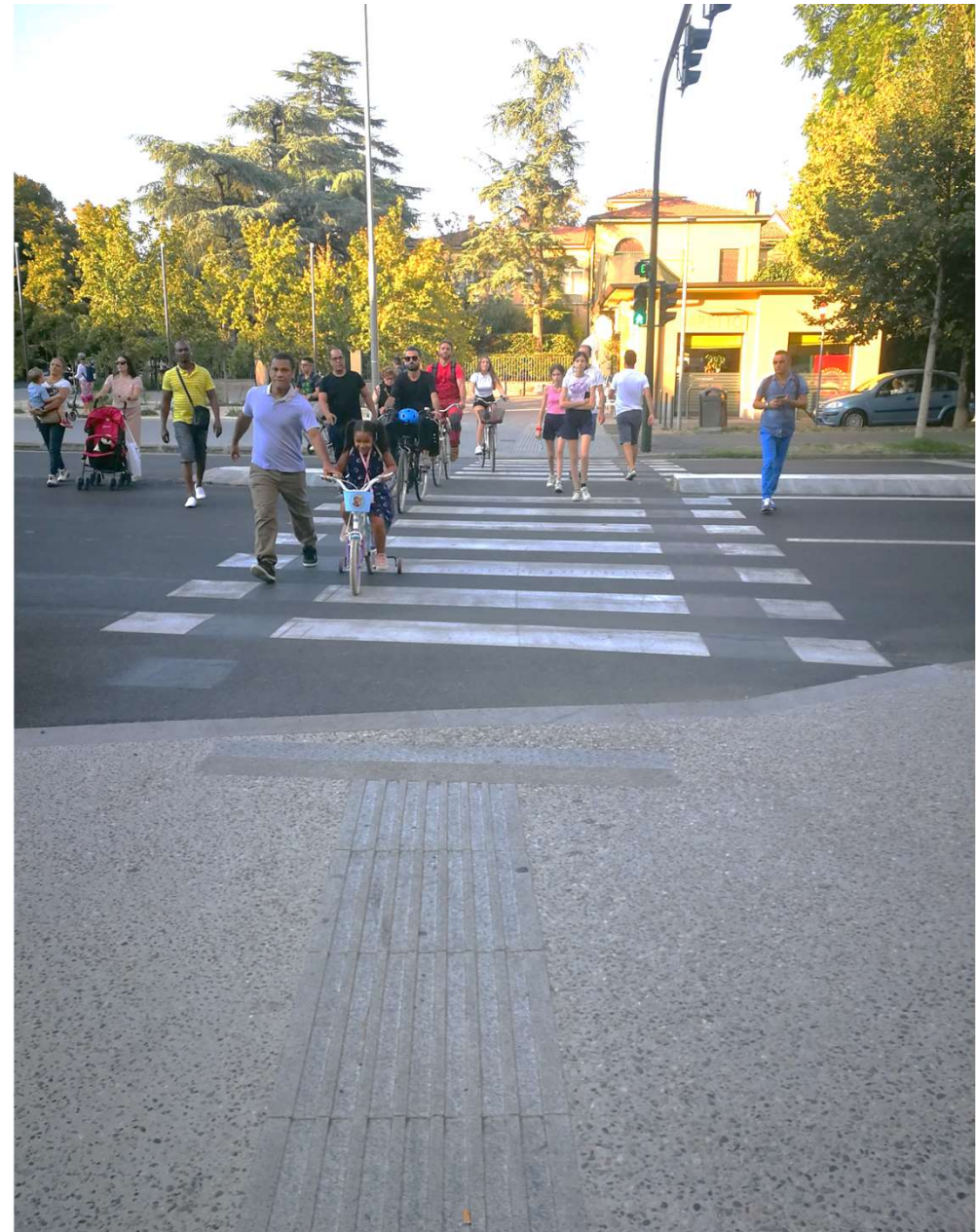


HUMAN CITY GROUP
Araldi *Fantini *Moretti ©

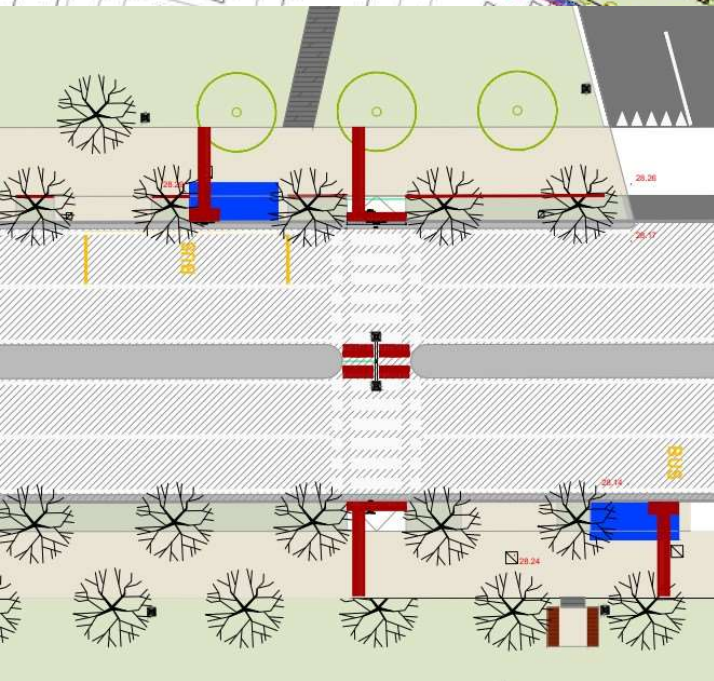
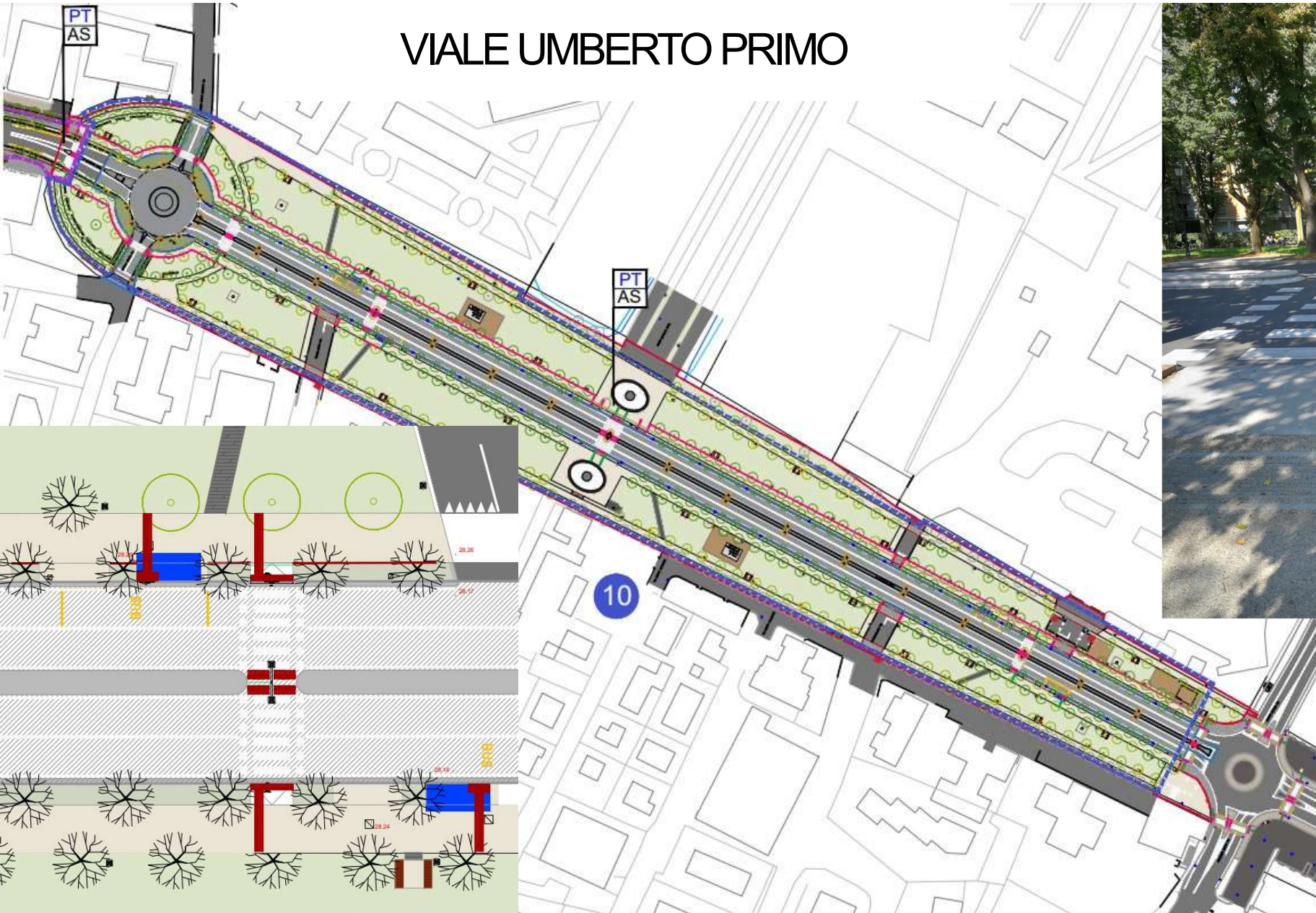
VIA GUASCO

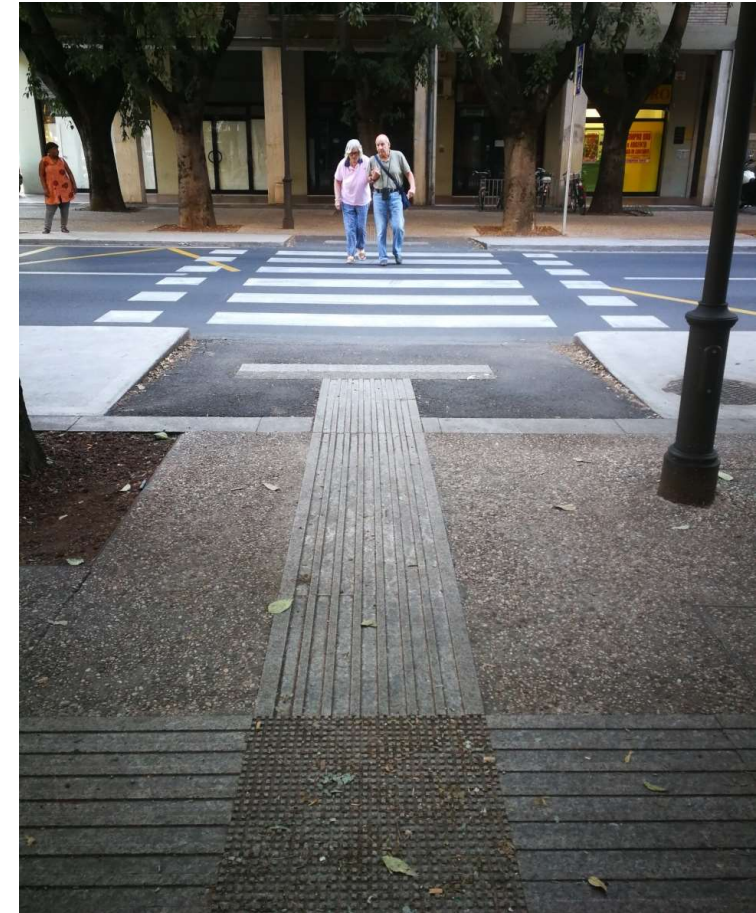


PIAZZA DIAZ



VIALE UMBERTO PRIMO





Il sistema parco Noce Nero, porte e percorsi



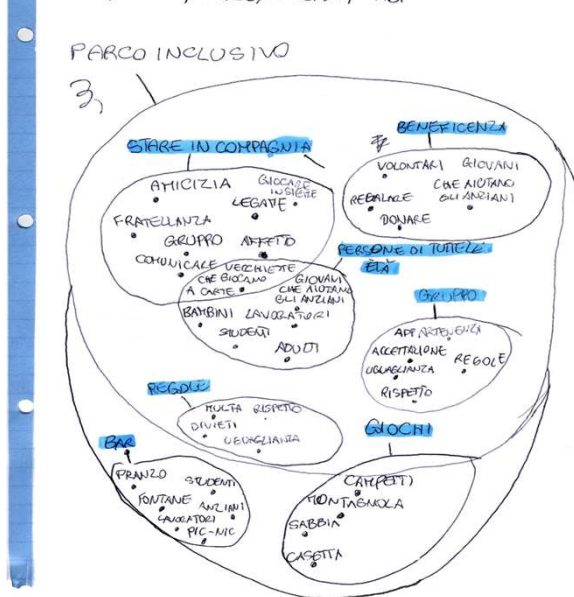
Il contributo delle scuole: cos'è un parco inclusivo

I bambini della scuola primaria Marco Polo e i ragazzi della scuola secondaria di primo grado Pertini 1 e 2, insieme agli insegnanti e agli educatori del servizio Officina Educativa, hanno iniziato a ragionare attorno alle loro idee di parco inclusivo, esplorando con occhi attenti e curiosi le aree e gli ambienti che lo caratterizzano per formulare desideri e nuove proposte.

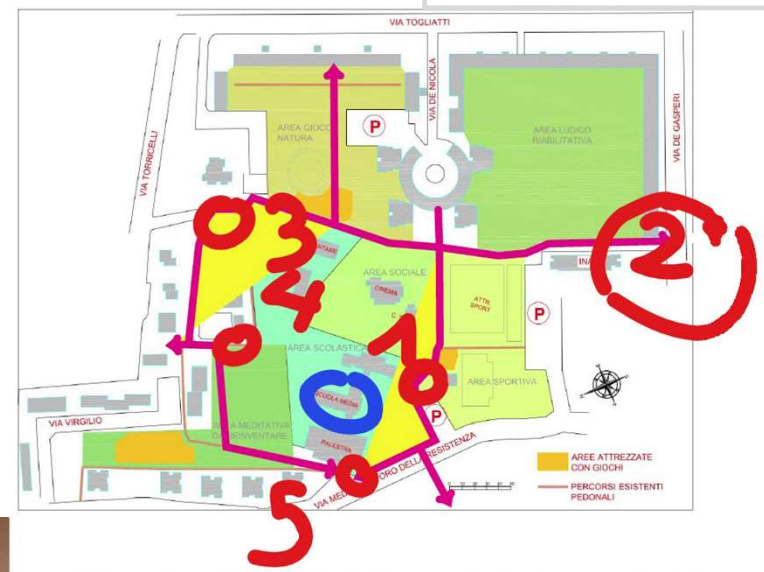
Un progetto articolato che coinvolge 16 classi dai 6 ai 14 anni, per creare occasioni di cittadinanza, senso di appartenenza e di cura per un luogo pubblico, del quartiere e della comunità.



GIOWA, LETICIA, MATTEO, LORENZO, KABI

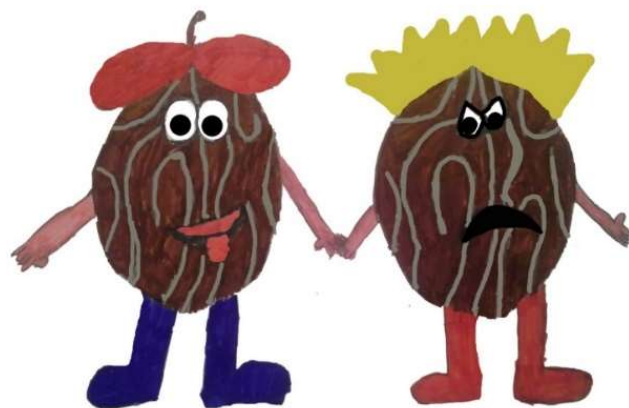


HUMAN CITY GROUP
Araldi *Fantini *Moretti ©



L'idea di un logo

- ❖ Cosa c'è nel parco? Ci sono 2 scuole, un centro sociale, un cinema, delle strutture sportive.
- ❖ Creiamo un personaggio che rappresenti quello che avviene nel parco
- ❖ Disegniamo una noce che va a scuola e fa sport
- ❖ Disegniamo una noce che richiami la natura
- ❖ Disegniamo una noce "animale" che fa varie cose



Ricerche sugli ingressi

la soglia è il bordo di qualcosa
è accoglienza, felicità, profumo,
calore, rilassamento e riposo

qualcosa che sta iniziando o finendo...

la porta può avere la scritta "welcome",
un campanello, del profumo

serve un simbolo per far capire
che c'è un'area verde

classi prime scuola secondaria di primo grado Pertini



Il Baule contiene il materiale per il tuo mandala. Puoi usarlo e incrementarlo, è di tutti, abbinare cura.

Il Baule è realizzato all'interno del progetto Semiliberi.



STORIE DI INCONTRI



**PARCO
NOCE NERO,
UN PARCO PER TUTTI**



Questo è un mandala, ed è di tutti. progetta, gioca e realizza il tuo mandala ogni volta che vuoi!

**Copri i tuoi
occhi e...
non perdere
il filo, scoprirai
il parco in un
modo nuovo!**





L'area gioco della collina – com'era



L'area gioco della collina – schizzi di progetto



PARCO NOCE NERO

Questo è un parco per tutti i bambini, anche i più fragili.

Perché giocare è un diritto di tutti.

Mappa area giochi collina

sei qui_ mappa tattilo visiva

percorso ciclopedonale Nord-Sud

percorso pedonale area giochi

nervatura della foglia, guida visiva che conduce ai giochi

- altalena a cesto
- altalena 2 posti
- fiore che gira
- caleidoscopio
- non perdere il filo
- gallo su mollone
- giostra inclusiva
- elicottero su molla
- dondolo per tutti
- gioco multifunzione
- palestra arrampicata
- percorso avventura
- giostra a pendolo
- panchine

Questo è un progetto di



CITÀ
SENZA
BARRIERE
REGGIO EMILIA

cinzia araldi ARCHITETTO



L'area gioco - realizzazione









L'idea della riconoscibilità

- ❖ E' necessaria una «targa» o mappa. La «targa» deve essere come il parco, per tutti
- ❖ Inseriamo il logo colorato che abbiamo realizzato
- ❖ Identifichiamo anche gli ingressi

Quello che abbiamo fatto

Una mappa tattile nell'area giochi

La mappa avrà una grafica semplificata e leggibile a tutti con contrasti cromatici

Comunicazioni semplificate ed efficaci con comunicazione aumentativa

PARCO NOCE NERO

PROCEDI CON ATTENZIONE!

Il terreno presenta tratti con diverse pendenze, dossi e ciottoli.

Questo è il percorso avventura del

PARCO NOCE NERO

Logos: Comune di Reggio Emilia, Regione Emilia-Romagna, Comitato Nazionale per la Sicurezza delle Persone, JCIT TA SEN-ZA BAR-RIERE, FARMACE



Attività per tutti

Il parco è *accoglienza*, è la possibilità per tutti di trovare svago, rilassamento e riposo

Sarebbe bello realizzare delle bici con recupero di energia per illuminare il parco di notte...

Bisogna riscoprire tutti gli angoli meno frequentati perché ogni luogo ha delle caratteristiche interessanti...



Grazie per l'attenzione

